

ALIBABA à LIEGE AIRPORT (ou ailleurs) c'est NON !



ALIBABA Group est une société chinoise d'E-commerce parmi les plus puissantes du monde. C'est une plate-forme qui met en lien des entreprises avec les particuliers et des entreprises entre elles.

ALIBABA, c'est un peu l'AMAZON chinois.

ALIBABA a fait le choix de s'implanter sur le site de LIEGE AIRPORT pour y développer un centre logistique au cœur de l'Europe. Son projet affiché : permettre des livraisons de marchandises en 72h partout dans le monde.

Pour agir avec STOP ALIBABA & co :
front@stopalibaba.com

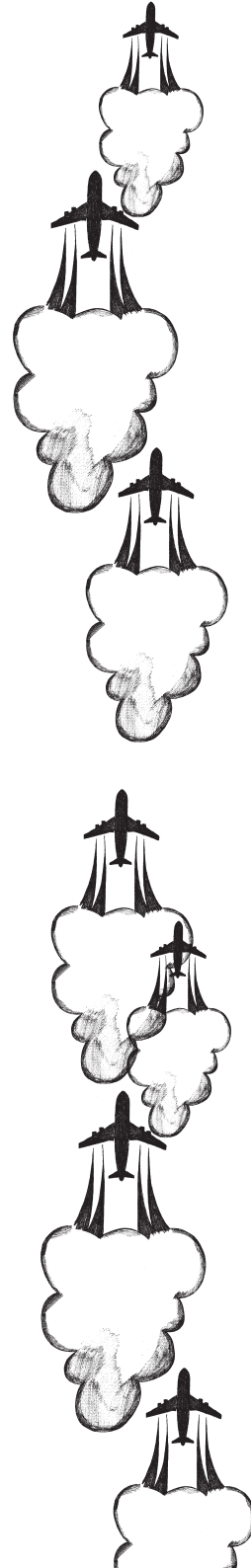
ALIBABA à LIEGE AIRPORT, un projet porteur d'avenir pour la Wallonie ?

L'installation d'ALIBABA à LIEGE AIRPORT a été négociée sans aucune transparence par les Gouvernements wallon et fédéral. Elle est pourtant **au cœur d'enjeux sociaux et environnementaux** cruciaux.

Alors que le dérèglement climatique s'accélère et malgré les nombreuses mises en garde des scientifiques, l'action politique continue à utiliser les « recettes » qui nous ont menés à la catastrophe.

ALIBABA n'est pas un projet qui ouvre l'avenir, c'est un projet qui l'enferme dans le désastre.

Désastre pour les populations qui vivent aux alentours de l'aéroport et qui ressentent dans leur corps, dans leur environnement et dans leur quotidien les effets néfastes de l'implantation d'ALIBABA et plus globalement, désastre pour tous les Wallonnes soucieux de **santé, de justice sociale** et d'une **économie contenue dans les limites de la planète**.



Pourquoi refuser l'implantation d'ALIBABA à LIEGE AIRPORT :

1. L'implantation d'ALIBABA est incompatible avec la lutte contre le dérèglement climatique.

GAZ À EFFET DE SERRE

Notre modèle économique a reposé et repose toujours sur la combustion d'énergies fossiles (pétrole, charbon, gaz) lesquelles sont responsables de la production des gaz à effet de serre (GES) qui dérèglent le climat et entraînent une perte gravissime de la biodiversité nécessaire aux conditions de vie sur terre.

Alors que la Belgique s'est engagée dans le cadre des Accords de Paris sur le climat à adopter des mesures pour réduire ses émissions de GES et que la Wallonie, dans sa déclaration de politique générale* affirme : *Une réponse crédible et durable doit être apportée face à l'enjeu climatique et environnemental. C'est pourquoi la Wallonie s'inscrit dans la transition nécessaire et souhaitable vers la société bas carbone*, cette même Wallonie engage les deniers publics pour un projet économique qui va à l'encontre de ses engagements en faveur du climat. Elle octroie des terrains à ALIBABA, un permis de bâtir pour ses entrepôts et construit de nouvelles routes pour lui faciliter l'accès à nos infrastructures routières.

* DPR 2019-24 au chapitre 11 : climat

ARTIFICIALISATION DES TERRES

ALIBABA, via sa filiale logistique Cainieo, c'est aussi une surface de terre gigantesque (380.000 m² soit l'équivalent de 80 terrains de foot) qui sera affectée à la construction d'entrepôts et qui, artificialisée, sera perdue pour la capture du CO₂, la biodiversité et nos futurs besoins de production alimentaire locale.

ALIBABA, c'est

- 40 à 65 avions supplémentaires jour et nuit,
- 1500 camions supplémentaires sur les routes de Wallonie.

ALIBABA à LIEGE AIRPORT, c'est l'annulation des efforts faits par l'ensemble des Wallonnes pour réduire les émissions de GES en Belgique.

2. ALIBABA est un fléau pour la Santé des Wallon.nes.

POLLUTION DE L'AIR

L'OMS (Organisation Mondiale de la Santé) alerte depuis longtemps ses pays membres - dont la Belgique - **sur la qualité de l'air**, facteur

environnemental déterminant en matière de santé pour les populations. En réduisant la pollution de l'air, les pays peuvent faire baisser le nombre d'AVC, de cardiopathies, de cancers du poumon, de maladies aiguës et chroniques comme l'asthme et à terme, de morts prématurées.

L'augmentation de la pollution de l'air, c'est **l'augmentation des admissions hospitalières dues aux problèmes respiratoires**, c'est l'augmentation de la **charge sur la sécurité sociale** de maladies qui pourraient être prévenues par **une politique économique qui intègre la santé de la population comme un de ses indicateurs essentiel.**

ALIBABA, ses avions, ses camions et ses camionnettes, **c'est une pollution invisible** mais pourtant **très active** (particules fines, monoxyde d'azote, dioxyde d'azote) rejetée dans l'air que nous respirons et aspirée ensuite dans nos poumons.

NUISANCES SONORES

LIEGE AIRPORT est un des rares aéroports à accepter les vols de nuit, une des raisons pour lesquelles il a été choisi par le géant chinois pour le développement de ses activités.

Le bruit est pourtant un **enjeu important de santé publique, c'est tout le contraire d'un simple désagrément** : atteinte à la qualité du sommeil, stress perturbateur du rythme cardiaque, diminution des défenses immunitaires.



ALIBABA, c'est davantage d'avions gros porteurs à même de répondre à la croissance des activités de l'aéroport, c'est assurément **l'augmentation des nuisances sonores** aux alentours de l'aéroport, **de nuit comme de jour**, et de leurs effets néfastes pour la santé.

3. ALIBABA aggravera les problèmes de mobilité en région liégeoise et en Wallonie.

MOBILITÉ

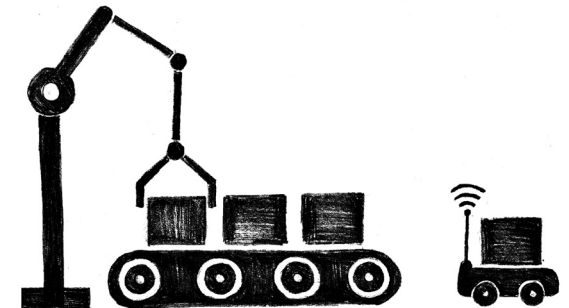
ALIBABA, c'est un trafic plus intense avec 1500 camions supplémentaires sur nos routes et autoroutes. Outre leur contribution catastrophique à l'émission de GES, **c'est du temps perdu dans les embouteillages, des routes abîmées à entretenir, des projets d'aménagement autoroutier** à charge des Pouvoirs Publics (et donc des contribuables) pour faciliter l'accès à LIEGE AIRPORT.

4. ALIBABA est un projet incertain pour l'emploi salarié.

TRAVAIL SALARIÉ

L'argument massue en faveur d'ALIBABA est celui de l'emploi dans une région désertée par les grands groupes industriels. ALIBABA amènerait à la création de nombreux emplois directs et indirects, les chiffres du nombre de ces emplois varient au fil du temps - de 200 à 900 emplois - et suivant les médias qui les relaient. En réalité, il n'y a pas de chiffres fiables à ce jour.

Etant donné le haut taux de chômage en région liégeoise, ALIBABA, comme ses prédécesseurs, pourra d'autant mieux négocier les **contrats de travail à ses conditions** et bénéficier des aides à l'emploi prévues par la Wallonie.



Vraisemblablement, nous assisterons au carrousel des emplois précaires (CDD et intérim) pour un peu d'emplois durables.

Du moins, tant que durera l'intérêt d'ALIBABA pour LIEGE AIRPORT.

Hier Arcelor Mittal, aujourd'hui FedEx, demain ALIBABA ?

ALIBABA en tant que centre logistique est en effet un projet économique facilement délocalisable dont les décisions seront prises en Chine, pas en Wallonie.

5. ALIBABA est une menace pour le tissu économique local.

TRAVAIL INDÉPENDANT

S'il est avéré que les grandes entreprises tirent profit de la vente en ligne et de la mondialisation des échanges, ceci ne l'est pas pour les petits commerces, les PME et les artisans locaux.

Une plate-forme de vente en ligne telle qu'ALIBABA n'offre pas de débouchés pour tous ces travailleurs indépendants dont la production

s'écoule sur un marché local et qui se verront de la sorte mis en concurrence avec les produits fournis par ALIBABA.

Pour 900 emplois précaires créés par ALIBABA (selon les prévisions les plus optimistes), combien seront détruits ailleurs ?

Pourquoi les deniers publics sont-ils engagés pour soutenir un projet peu fiable sur le plan de l'emploi alors qu'ils pourraient être utilisés pour soutenir l'initiative locale et l'autonomie de la Wallonie ?

ALIBABA, c'est le déploiement de la concurrence entre acteurs économiques inégaux, des acteurs qui participent de la vitalité des centres-villes et des quartiers. ALIBABA et l'E-commerce, c'est des pertes d'emploi dans les commerces traditionnels.

ALIBABA, c'est la promotion de l'emploi précaire (CDD et intérim) et à risque d'être robotisé.

6. ALIBABA n'est pas une aubaine pour les droits humains.

DROITS HUMAINS

ALIBABA n'est pas qu'un simple acteur économique, c'est un pion de la **stratégie géopolitique de l'Etat chinois**, un Etat négligeant totalement le respect des droits humains.

La situation des **Ouïghours** dans l'ouest de la Chine est emblématique de cette absence de respect : un demi-million de personnes sont **employées de force** dans les champs où est produit 85% du coton chinois.

À Hong Kong, les autorités chinoises arrêtent les militants démocrates et écrasent toute opposition politique.

En Chine, ALIBABA organise la notation des « bons » et des « mauvais » citoyens, la reconnaissance faciale, collecte les habitudes de consommation par tracking en ligne, etc. Il faut savoir qu'**ALIBABA, comme Amazon, doit sa puissance à la quantité de données qu'elle parvient à récolter et à exploiter sur internet.**

Que fera-t-elle avec les nôtres ?

ALIBABA à LIEGE AIRPORT, c'est aussi accepter de collaborer avec une entreprise aux **techniques de management** très « militaires » dans ses entrepôts à l'étranger : surveillance des travailleurs, pression sur les horaires, traque de la présence syndicale...

ALIBABA à LIEGE AIRPORT, c'est collaborer avec un acteur dangereux sur le plan des droits humains.

Les questions posées par ALIBABA sont celles du monde dans lequel nous voulons vivre.

Ensemble, exigeons des Gouvernements wallon et fédéral que les efforts et l'argent (et donc aussi nos impôts) mis au profit d'ALIBABA servent à créer des emplois durables dans des activités respectueuses de l'environnement, la santé, le bien-être et des droits humains fondamentaux.

Ensemble, créons un large mouvement d'opposition à ALIBABA et à son monde.

ALIBABA à LIEGE AIRPORT (ou ailleurs) c'est NON !

Informez-vous :

www.stopalibaba.com

ou www.facebook.com/stopalibaba/

ou www.watchingalibaba.be

ou **Comité Liège Air Propre** : www.ccal.info



Rejoignez-nous pour lutter contre l'implantation d'ALIBABA à LIEGE AIRPORT :

voir onglet « se mobiliser » sur le site de STOP ALIBABA & co

Pour faire partie du réseau de relais de STOP ALIBABA,
nous contacter : contactrelais@stopalibaba.com